



NATSUMIKUMI

NATSUMIKUMI MATERIAL

MAISON&OBJET PARIS 2020 出展 新作 畳・ラグ同時発表

女性特有なリノベーションや内装デザインを手がける、株式会社夏水組(東京・杉並)は、インテリアに関するあらゆるデザイン・製品が一同に会する世界最大級のインテリア国際見本市である「メゾン・エ・オブジェ パリ2020」(2020/1/17-1/21パリ国際見本市会場・4度目の出展)に「NATSUMIKUMI MATERIAL」として出展したことをご報告いたします。また、同出展ブースにて日本伝統柄をリデザインした新作の畳及びラグを発表いたしました。

新作畳・ラグの特徴は、熊本県の天然い草を100%使用し、天然い草の香りと日本伝統の技術による繊細な質感をお楽しみいただけます。さらに2018年1月に同国際見本市にて発表した襖紙「BISYAMONKIKKOU 毘沙門亀甲」と同柄の畳・ラグを制作いたしました。襖紙と畳やラグを同柄・同色系で組み合わせるなど空間のトータルコーディネートが可能です。出展ブースでは新作畳の他、夏水組デザインの襖紙を始めファブリックやステーションナリー等を展示し、いずれも海外プレスから高評価をいただきました。なお、新作畳・ラグの国内発売開始は2020年3月を予定しております。



■ 出展情報 ■

出展者：NATSUMIKUMI MATERIAL

イベント名：メゾン・エ・オブジェ パリ(MAISON&OBJET PARIS)

期 間：2020年1月17日-1月21日

場 所：ノールヴィルパント見本市会場 (PARIS NORD Villepinte) 『hall7-C34』

公式HP：<https://www.maison-objet.com/en/>

MAISON
&OBJET
PARIS



NATSUMIKUMI
MATERIAL

《上記内容に関するお問い合わせ》

(株)夏水組(ナツミクミ) 担当:村田

※プレスリリースの画像をご入用の際は下記までご連絡ください

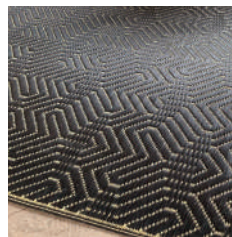
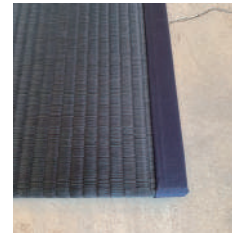
TEL:03-5941-8141 FAX:03-6369-3593 MAIL:contact@natsumikumi.com

素材・技術のこだわり



従来から畳に使われる「い草」。その独特の香りは、日本人には懐かしさや心地よさを感じさせてくれます。今回使用した「い草」は、熊本産の天然い草100パーセントで制作しました。最近では天然い草に代わる様々な素材を用いて作られる畳ですが、あえて伝統的な素材と昔ながらの技法を用いて作り、それらを未来へと繋いでいきたいという夏水組の想いが込められています。また、天然のい草には抗菌性があり、その畳を敷くことで空間の調湿効果を得ることもできる機能的な建材です。この素晴らしい建材を日本だけでなく、もっと世界の人に知ってほしいという願いを叶えるべく、MAISON&OBJET PARISにて展示いたしました。

カラー・バリエーション



毘沙門亀甲 -BISYAMONKIKKOU STORY-

毘沙門亀甲とは、仏法を守護する四天王の一尊である、毘沙門天の着衣や甲冑に使われる亀甲文様、固い亀の甲羅を持つ機能性や長寿の意からその名がつけました。また毘沙門天は財宝富貴を守る武神像で福財をもたらす神として信仰され、七福神にも加えられています。吉祥文様の亀甲に仏の守り神である毘沙門天を組み合わせることで、さらに文様の力を増大させようとしたのだと言われています。

天然い草を染色して制作した畳は、モダンな空間にも合わせやすいカラーバリエーションにて展開しております。また、2018年1月に同国際見本市にて発表した襖紙「BISYAMONKIKKOU 毘沙門亀甲」と同じ柄の畳及びラグをご用意しました。畳と襖を同柄でコーディネートすることでよりモダンで一体感のある空間のトータルコーディネートが可能です。また、同柄のラグは和・洋空間問わず空間を引き締めるアクセントラグのような使い方ができ、気軽に和モダンの雰囲気をお楽しみいただけます。



昔から日本の夏には欠かせなかった「い草」の敷物は、高い機能性を持ったインテリアラグです。その性能を活かしつつ、現代のインテリアともマッチするシンプルでモダンな印象のデザインを展開しております。

国内販売予定 2020年3月