



NATSUMIKUMI

インバウンド・家族旅行に大好評 "暮らすように滞在する" 「APARTMENT HOTEL MIMARU」
エントランス・客室の内装デザインを株式会社夏水組が監修

「MIMARU東京 銀座EAST」11月14日（木）オープン

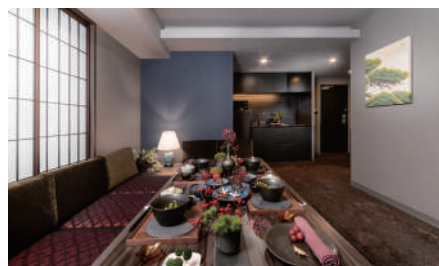
女性特有な内装デザインを手掛ける株式会社夏水組（東京・杉並区、HP：<http://www.natsumikumi.com/>）代表坂田夏水が、大和ハウスグループの株式会社コスモスイニシア（本社：東京都港区、社長：高木 嘉幸、HP：<https://www.cigr.co.jp/>）が手掛ける、家族やグループでの中長期滞在のニーズに対応する都市型アパートメントホテル『MIMARU東京 銀座EAST』の内装デザインを監修し、11月14日（木）にオープンします。「APARTMENT HOTEL MIMARU（アパートメントホテル ミマル）」（<https://mimaruhotels.com/>）は、全客室キッチン付き、ダイニングスペースも備わった広い客室で、ゆったりと落ち着いてご自宅のように寛ぐことができ、通常のアメニティに加え家電レンタル等のサービスが好評。今回、夏水組が手掛けた『MIMARU東京 銀座EAST』内装デザインコンセプトは『MODERN JAPONISM STYLE（モダン ジャポニズム スタイル）』。ダークブルーとダークウッド系の色調でコーディネートすることで、落ち着きと高級感のある空間に仕上げました。エントランスには夏水組デザインの襖紙「獅子地紋柄」に松を描いた特注パネルが空間にインパクトを与え、お客様を非日常へと誘います。インバウンド顧客を想定した『MIMARU東京 銀座EAST』のコンセプトと調和する、新しい和のデザインを提案しております。内装デザインの詳細は裏面をご覧ください。

NATSUMIKUMI Interior Design Concept

MODERN JAPONISM STYLE —モダン ジャポニズム スタイル—



エントランス



客室



客室

MIMARU東京 銀座EAST 施設概要

- 事業主体 株式会社コスモスイニシア
- 運営会社 株式会社コスモホテルマネジメント
- 所在地 東京都中央区新富1丁目4番地4
- HP <https://mimaruhotels.com/ja-jp/ginza-east/>

■交通

- 東京メトロ有楽町線「新富町」駅 徒歩3分
- 都営浅草線「宝町」駅 徒歩5分
- 都営浅草線・東京メトロ日比谷線「東銀座」駅 徒歩9分
- JR「東京」駅 徒歩17分、タクシー12分

《上記内容に関するお問い合わせ》

(株)夏水組(ナツミクミ) 担当:村田 TEL:03-5941-8141 FAX:03-6369-3593 MAIL:contact@natsumikumi.com

外観・エントランス周辺



ファサード



エントランス



外観パース

内装コーディネート仕様



客室 Type-A

間仕切りの戸襖には、夏水組オリジナル襖紙『霞に獅子』を採用。獅子は古くから縁起の良いモチーフとして知られており、お客様へのおもてなしの気持ちが込められている。続き間には畳スペースのあるゆったりと寛げる空間が広がる。



【戸襖を閉じた状態】



客室 Type-B

※実際の部屋名ではございません。

TVボードの背面の壁にオリジナル襖紙『獅子地紋』を採用し、ダークブルーの色味と共に空間のアクセントとしている。寝室の枕とベッドローも同じ柄の生地で仕上げた。この柄は着物でも使われる美しく伝統的な日本の模様であり、古き良きものを大切にしたいという夏水組の想いが込められたコーディネート。

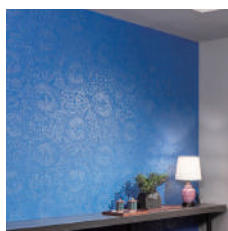


夏水組オリジナルデザイン 襖紙・ファブリックについて

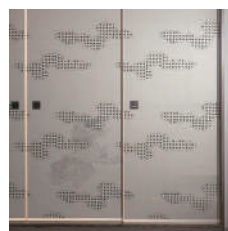
MATERIAL URL <https://material-interior.com/> ※特注品はお問い合わせください



1



2



3



4

- 1: 『獅子地紋』を地柄とし、歌舞伎の舞台背景に描かれる松を描いたアートパネル(特注品)
- 2: 群青色のベースに『獅子地紋』を施した壁紙(特注品)
- 3: 『霞に獅子』デザインの濃鼠色の襖紙。ECサイト MATERIALにて購入可能
- 4: 『獅子地紋』柄を伊勢型紙と注染という伝統技法を用いて作られたベッドスローと枕カバー(特注品)